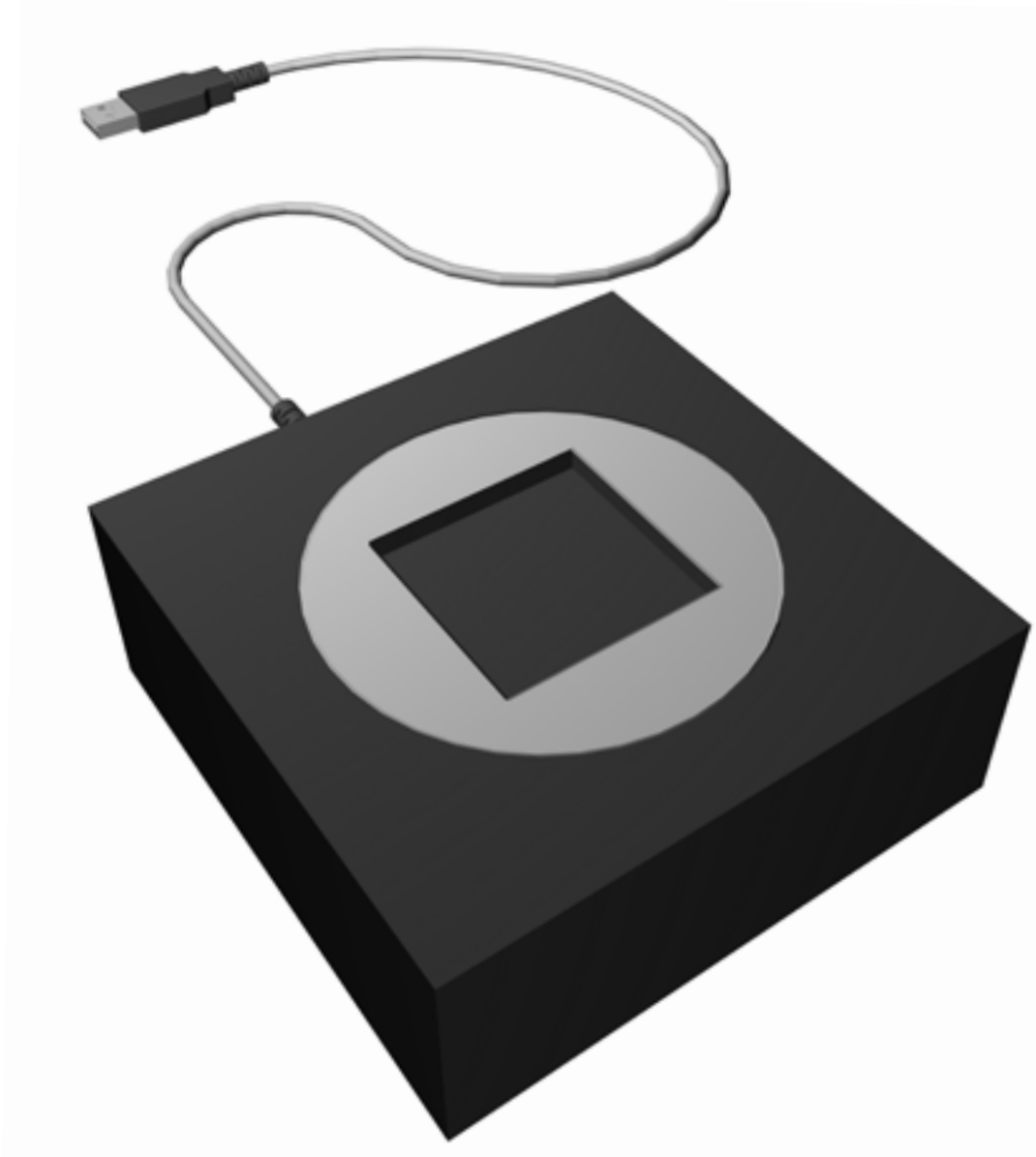
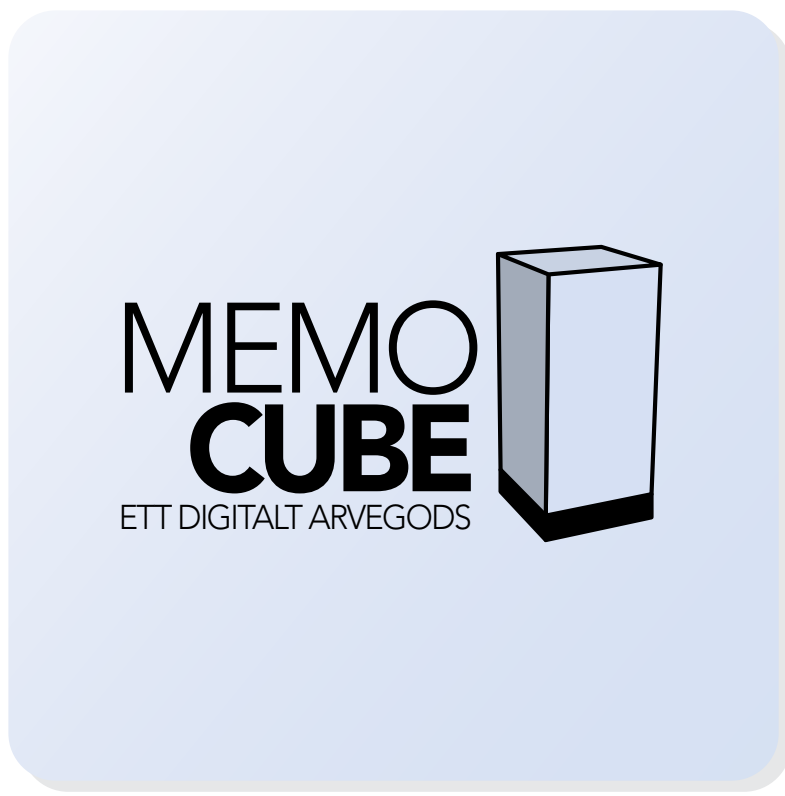
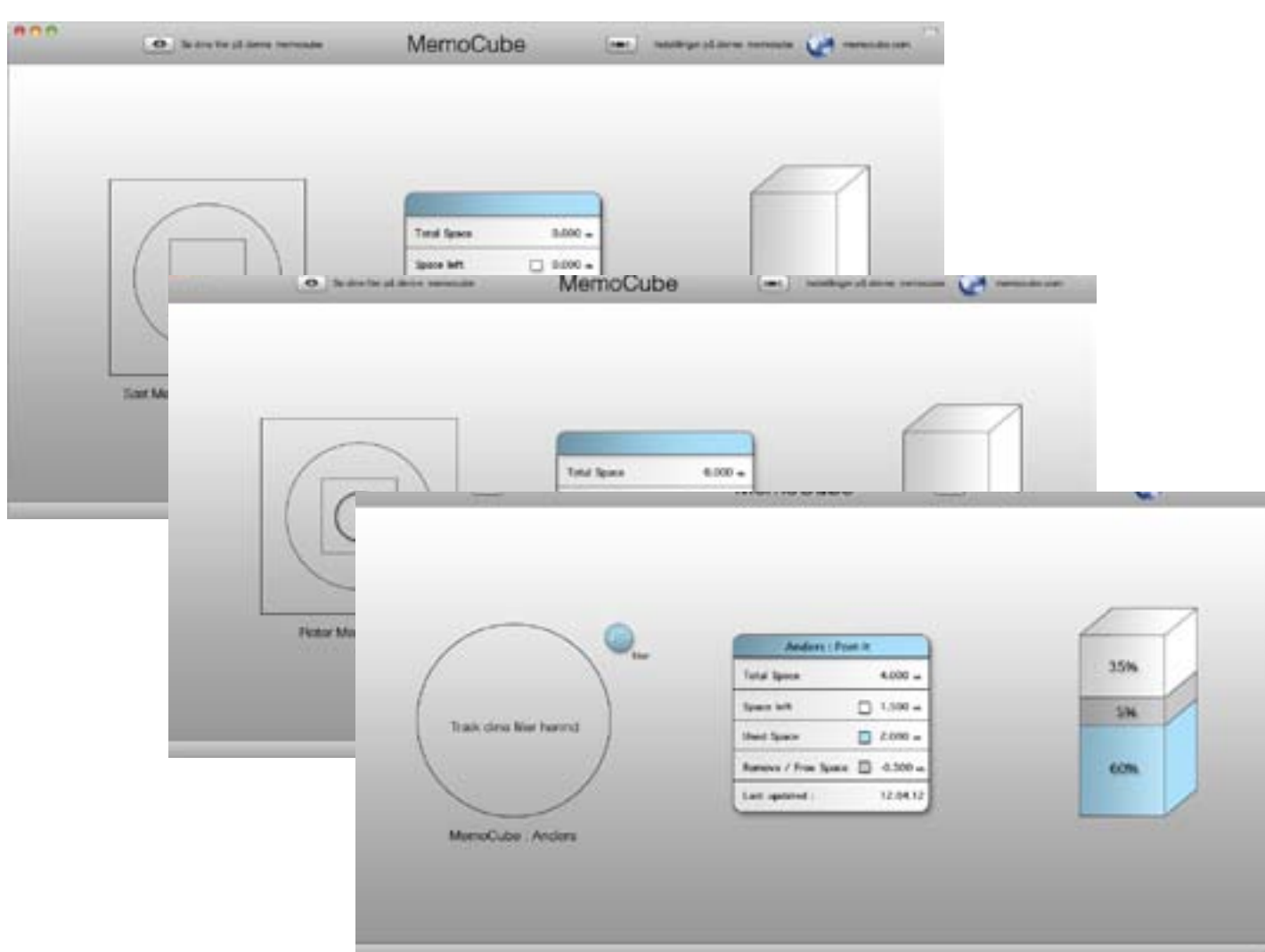


ENDELIGT PRODUKT - "MEMO CUBE"



Docking station

"Dock'en" aflæser klodsens identitet og vejer den samtidig. Med vægten bliver det afgjort hvor meget eller lidt data du har til gode. Dock'en kommunikerer med en computer via wifi eller usb kabel.



Interface

Et enkelt interface fortæller dig specifikationerne for den indscannede klods. Herunder brugt plads, plads tilbage, hvor meget "kredit" man har tilgode i form af data eller hvor meget materiale man skal fjerne for at få data ind. Den giver dig også en samlet grafisk visualisering af disse data.



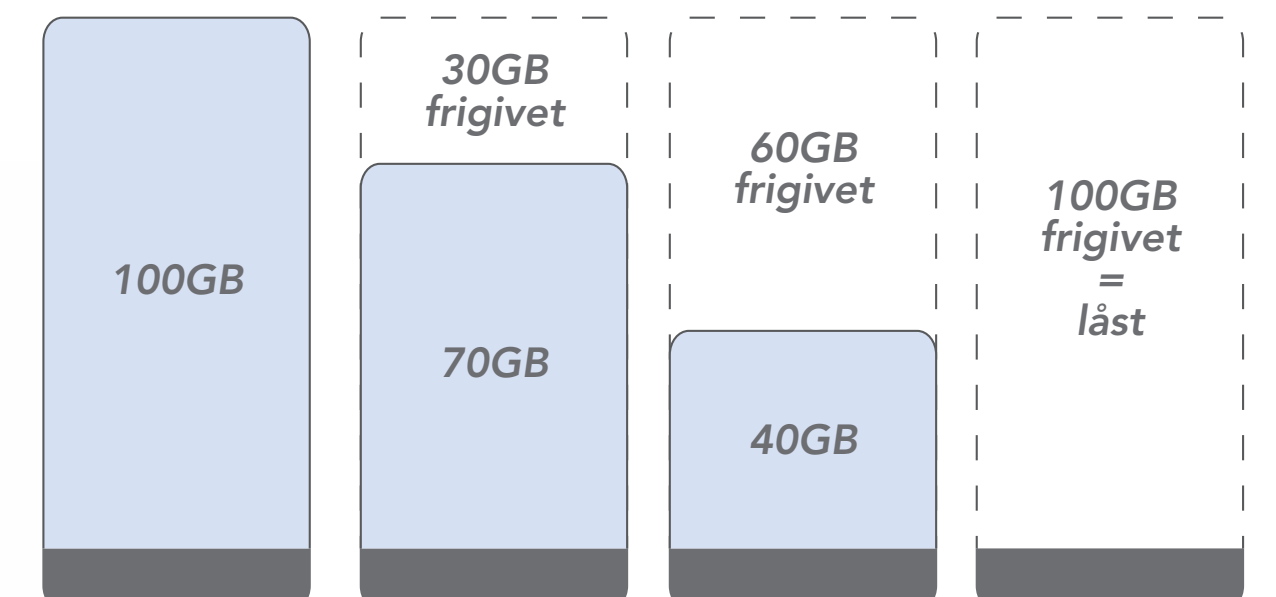
Personliggør / Patinér

Gennem brugen af klodserne er man tvunget til fysisk at fjerne materiale for at få mere plads. Her er det op til brugeren hvordan dette skal foregå - Det kan være mere eller mindre kreativt eller kunstnerisk og gøres med sav? fil? spise den? kniv, de bare næver osv...



Materialer

Materialerne repræsenterer forskellige mængder data. Jo sværere et materiale er at bearbejde jo mere data for du frigivet. Og omvendt hvis du vælger at rive et par "post-it's" af din post-it klods får du en mindre mængde frigivet - men til gengæld et hurtigt fix. De forskellige materialer fordrer samtidig en kreativ anvendelse - da man for overhovedet at få frigivet data til arkivering bliver nødt til at tage noget af klodsens og altså må forholde sig til hvordan man vil bearbejde den...

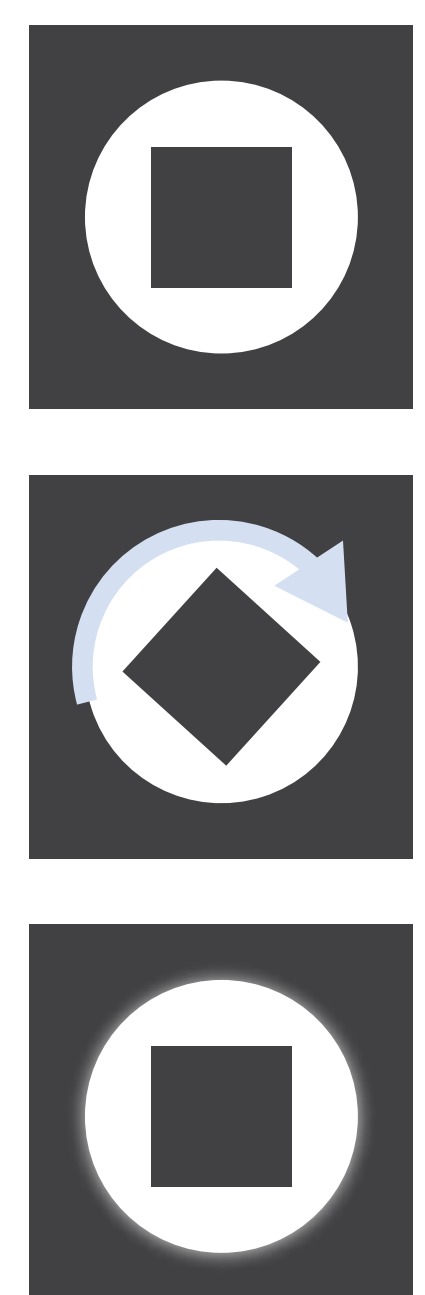


Plads

Jo mere materiale du fjerner fra klodsens jo mere data får du frigivet til at arkivere på den. Når du har fjernet alt materiale bliver klodsens "låst" og du kan ikke gemme mere på den - kun aflæse data.



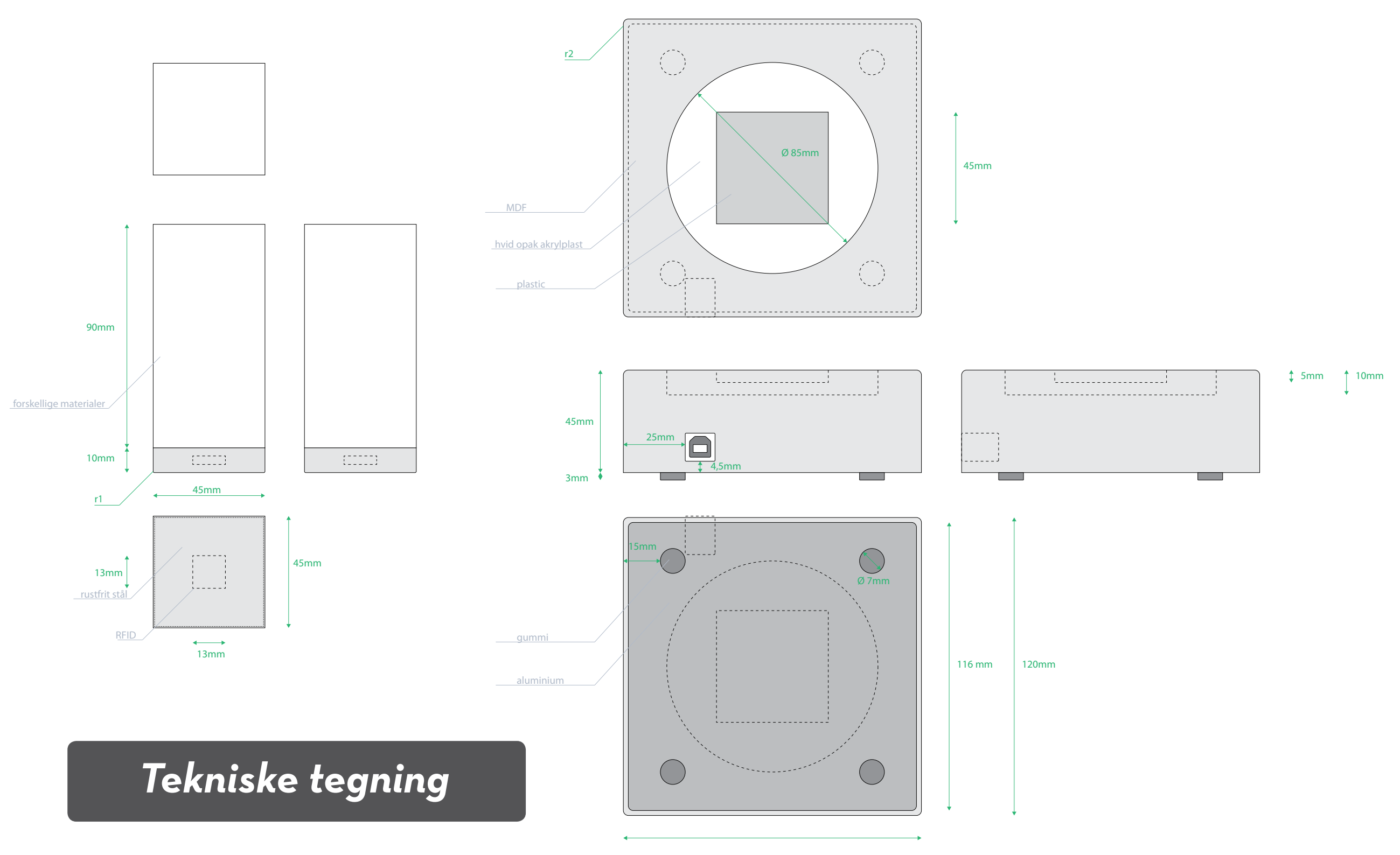
Memo Cube er potentielt arvegods. Det er en anderledes form for opbevaring af data i skyen. Konceptet arbejder med patientering og personliggøring af opbevaringsmediet. Samtidig er brugeren er tvunget til at forholde sig til datamængder og derigennem sortere i sit materiale.



Log in

Man logger ind på sin klods ved at sætte den i dock'en og herefter symbolsk at dreje den, som en nøgle.

Den giver et simpelt visuelt feedback i form af lys når man interagerer med den, samtidig med at man vil kunne følge med på skærmen.



Tekniske tegning